

2025年6月13日（金）

連 合 愛 知

《担 当》

事 務 局 長 中島 裕子

労働条件局長 寺田 昭

代表電話 052-684-0005

直通電話 052-684-0048

報道関係者 各位

中小労組が健闘！昨年を上回る高水準の賃上げが続く！

～連合愛知2025春季生活闘争 5月末日回答集計結果報告～

連合愛知は、2025春季生活闘争の5月末日時点での回答集計を行いましたので、次の通り結果を報告いたします。

- 要求書を提出した404組合中363組合（昨年同時期402組合中310組合）が回答を引き出し、358組合で賃上げ（賃金改善分）を獲得した。定昇相当込み賃上げ（加重平均）は、全体で17,363円・5.36%となり、大手労組（300人以上）、中小労組（300人未満）ともに、比較可能な2013年以降、最も高い水準の賃上げとなっている。
- 定昇相当込み賃上げ（加重平均）では、大手労組が17,514円・5.38%（昨年同時期比1,106円増・0.1ポイント増）、中小労組が14,231円・4.96%（同2,250円増・0.14ポイント増）となり、規模別の賃金引上げ率の差は、0.42%（昨年同時期0.46%）となった。 <参照グラフ4.①>
- 賃金改善分の金額が明確に分かる228組合のうち、中小労組では10,342円・3.58%となり、大手労組（11,593円・3.59%）と同等の賃金改善分を獲得している。
- 有期・短時間・契約労働者の賃上げ（時給）については、19組合が回答を引き出し、加重平均で69.1円・6.01%となり、定昇相当込み賃上げ率で一般組合員を上回る時給の引き上げ率となっている。
- 一時金（年間・加重平均）については、月数5.98ヵ月、金額1,724,498円となった。

1. 要求書提出、回答・妥結状況

- 要求書提出組合 404組合 (昨年同時期402組合)
- 回答・妥結組合 363組合 (昨年同時期310組合)

2. 賃上げ【月例賃金】 (集計組合員数による加重平均)

区分	2025年回答集計(5月末時点)				定昇相当込み 賃上げ計 昨年対比	2024年回答集計(5月末時点)			
	集計組合数 集計組合員数	定昇相当込み賃上げ計	賃金改善分 (明確に分かる組合のみ)			集計組合数 集計組合員数	定昇相当込み 賃上げ計	賃金改善分 (明確に分かる組合のみ)	
全体	363 組合	17,363 円	228 組合	11,500 円	1,127 円	310 組合	16,236 円	231 組合	12,065 円
	407,344 人	5.36 %	3.59 %		0.09 ポイント	388,240 人	5.27 %	3.98 %	
300人以上	175 組合	17,514 円	105 組合	11,593 円	1,106 円	163 組合	16,408 円	103 組合	12,203 円
	386,960 人	5.38 %	3.59 %		0.10 ポイント	371,970 人	5.28 %	4.01 %	
300人未満	188 組合	14,231 円	123 組合	10,342 円	2,255 円	147 組合	11,976 円	128 組合	9,689 円
	20,384 人	4.96 %	3.58 %		0.14 ポイント	16,270 人	4.82 %	3.57 %	

※加重平均：組合員数を反映させ賃上げ額の平均を算出する方法。「組合員1人あたりの」賃上げ額の平均。

※2025年と2024年で集計対象組合が異なるため、「定昇相当込み賃上げ計」の昨対比は整合しない。

3. 一時金 (組合員数による加重平均)

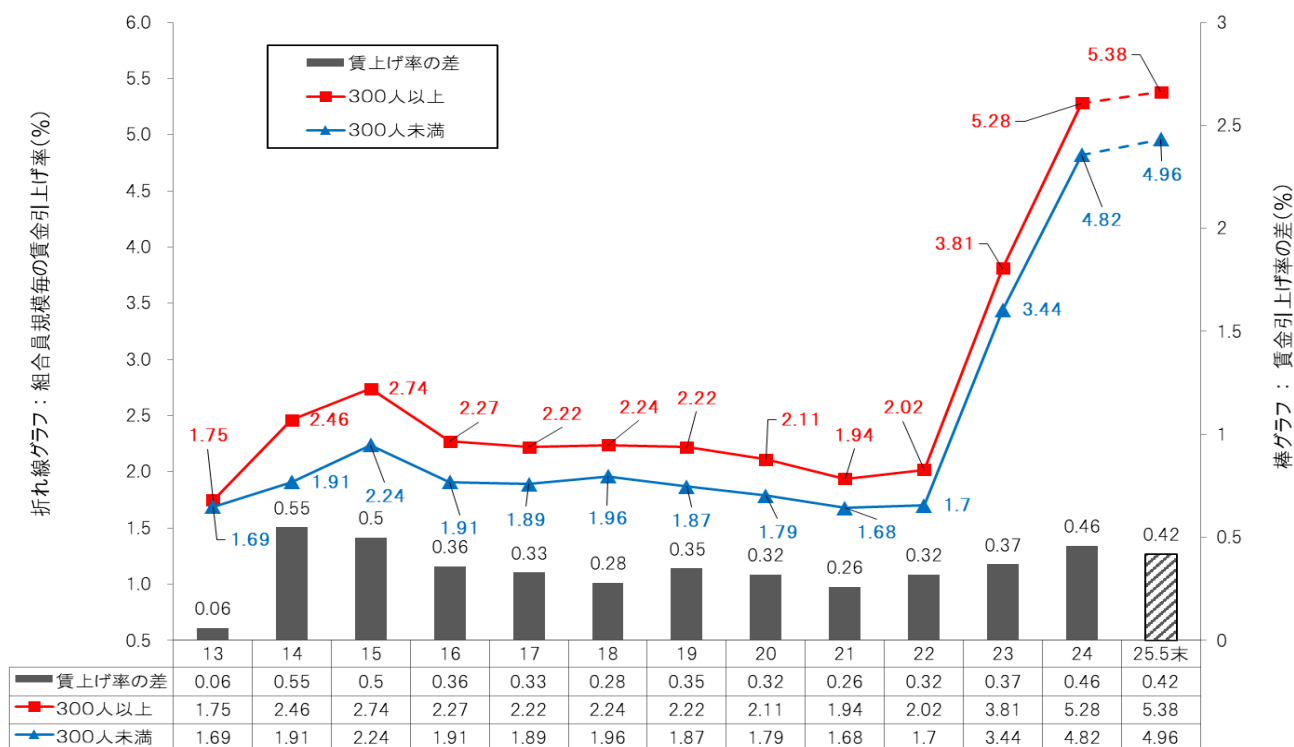
一時金		2025年 5月末日 回答集計		昨対比	2024年 5月末日 回答集計	
		集計組合数 集計組合員数	回 答		集計組合数 集計組合員数	回 答
年間	月数	160 組合 307,564 人	5.98 カ月	0.28 カ月	152 組合 300,245 人	5.70 カ月
	金額	16 組合 9,057 人	1,724,498 円	20,493 円	13 組合 13,541 人	1,704,005 円
半期	月数	20 組合 12,779 人	2.72 カ月	0.00 カ月	11 組合 7,487 人	2.72 カ月
	金額	15 組合 3,742 人	501,193 円	▲ 91,062 円	15 組合 8,072 人	592,255 円

※回答方法が「月数回答のみ」、「金額回答のみ」があるため、昨対比は整合しない。

※上記集計には、業績連動方式の組合は反映していない。

4. 賃金引上げ率の推移グラフ

① 連合愛知の規模別の賃金引上げ率推移（加重平均）



② 連合全体と連合愛知の賃金引上げ率推移（加重平均 2013年～2025年5月末日）

